



# 1日or2日間乗り放題のフリー乗車券でめぐろう

「ぐるすば」や「ゆふりん」を利用するなら、ミニまたはワイドのフリー乗車券がお得!  
「MyべっぶFree」乗車券のそれぞれのエリア・期間内であれば亀の井のろせんバスを何度でもご利用いただけます。

## 別府市内 / 城島高原エリア



**1日 ミニフリー乗車券**  
大人 1,100円  
学生 900円  
小人 550円

**2日 ミニフリー乗車券**  
大人 1,700円  
小人 850円

## ワイド

## 別府市内全線 / 城島高原 / 湯布院 / アフリカンサファリ エリア



**1日 ワイドフリー乗車券**  
大人 1,800円  
小人 900円

**2日 ワイドフリー乗車券**  
大人 2,800円  
小人 1,400円

**湯布院へ行くには**  
沿線の観光地に停車しながら、湯布院へ向かう観光快速バス「ゆふりん」が便利。  
ワイドを使えば、大変お得!



## 発売場所 (発売窓口)

- 亀の井バス北浜バスセンター  
TEL 0977-23-5170
- 亀の井バス鉄輪待合所  
TEL 0977-66-0028
- ワンダーコンパスべっぶ (別府駅構内)  
TEL 0977-75-8716

このほか、さんふらわあ別府窓口・別府交通センター・由布院駅前バスセンターでも発売しています。

**定期観光バス**

日本で初めて「女性バスガイド」が乗車したコースです!

バスガイドがご案内します!

# 別府地獄めぐり

Regular Sightseeing Bus Tour - Beppu "Hells" Tour

所要時間 3時間程度 (1時間程歩きます)

行程 海地獄→鬼石坊主地獄→かまど地獄→鬼山地獄→白池地獄→血の池地獄→龍巻地獄

事前予約制

料金・運行時刻表はこちら

## ぐるすば・ゆふりんに関するお問い合わせ先



**亀の井バス株式会社** TEL 0977-23-0141  
大分県別府市大字鶴見3825番地の1 <http://www.kamenoibus.com/>

ぐるすば&ゆふりんと  
別府・湯布院を楽しむ旅に出かけよう

ぐるっとグルメ  
すばっと温泉を楽しむ  
**別府の旅**  
ろせんバス

二大温泉地を楽しむ  
**別府-湯布院の旅**  
別府-湯布院 観光快速バス

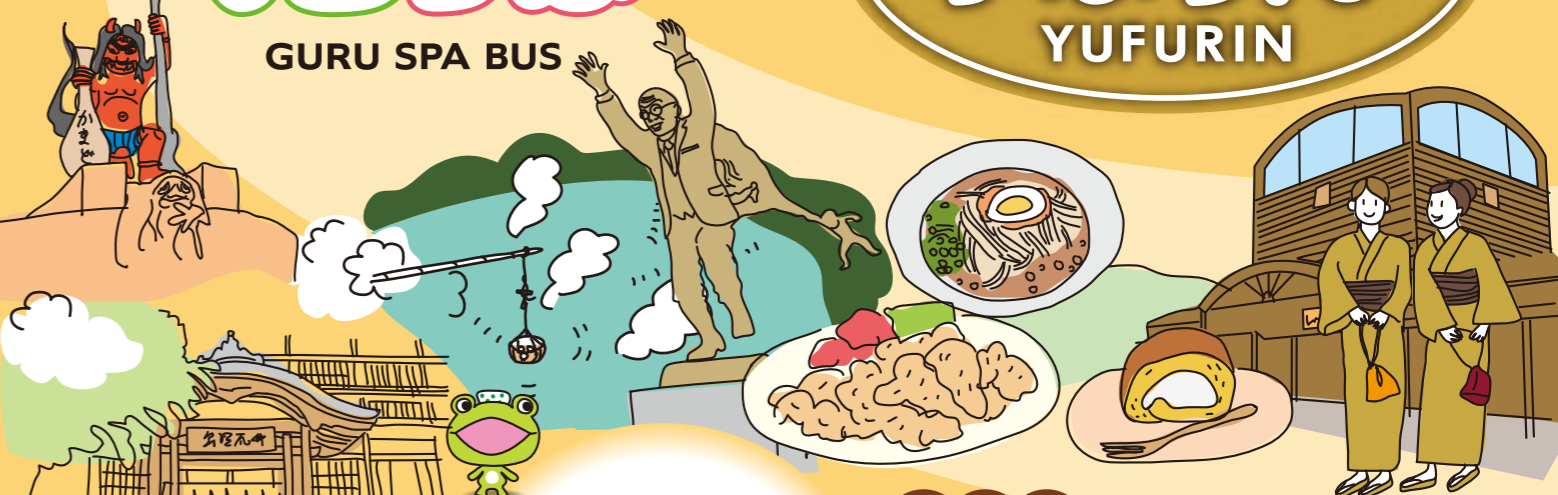


**ぐるっと循環**  
別府駅・流川・鉄輪・柴石  
海浜砂湯・血の池地獄

**すばっと往復**  
別府駅西口 ↔ 鉄輪 ↔ 明巻

YUFUIN **ぐるすばワイド** BEPPU  
**ゆふりん**  
YUFURIN

**ぐるすば**  
GURU SPA BUS



**ぐるっと**  
スタンプ  
スペース

北浜バスセンター  
にスタンプがあるよ

**すばっと**  
スタンプ  
スペース

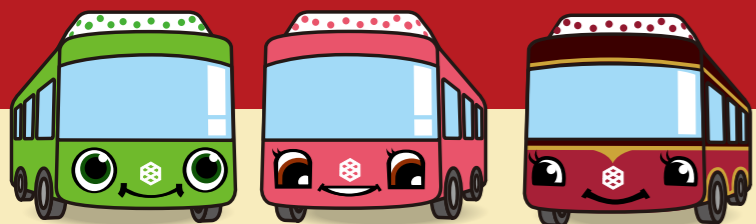
鉄輪待合所  
にスタンプがあるよ

**路線図** はこちらから ▶▶▶

**ゆふりん**  
スタンプ  
スペース

由布院駅前バスセンター  
にスタンプがあるよ





# ぐるっと循環 すばっと往復 ゆふりん 快速

グリーンライン ●●● ピンクのライン ●●● 茶色のライン ○○

市内では、2つの路線をわかりやすく表示した『ぐるすば』バスが便利です。  
別府-鉄輪を循環する『ぐるっと』、別府-鉄輪-明礬を往復する『すばっと』です。  
別府から湯布院へ行くなら観光快速バス『ゆふりん』が便利です。  
沿線の観光スポットも楽しみながら、二大温泉地をむすぶ路線です。

るせんバスにはお得なフリー乗車券がおすすめ!

**ミニフリー乗車券**  
グレーの実線の路線にて  
城島高原パーク・APUまで  
ご利用頂けます。

**ワイドフリー乗車券**  
湯布院・アフリカンサファリ  
方面の路線まで  
ご利用頂けます。

## 湯布院のみどころ

風情あふれる人気の温泉地

由布院駅前からは由布岳がのぞめ、盆地特有の朝霧が幻想的な雰囲気をかもし出す「湯布院」。共同湯も多くのどかな田舎風景が広がる中、「由布見通り」や「湯の坪街道」には多くの土産店や食事処が立ち並び、たくさんの観光客でにぎわっています。

由布院駅前バスセンター

茶色の中丸のみがゆふりんの停留所



城島高原パーク  
本製コースター「ジュビター」など人気のアトラクションが楽しめる森の中の遊園地。  
(※おトクなエンジョイきっぷ販売中!!)



別府ラクテンチ  
レトロロードあふれる遊園地。



別府公園  
四季折々に美しい表情を見せる公園。



竹瓦かいわい路地裏散歩  
地元のガイドがご案内するまちあるき。竹瓦周辺をのんびり歩いてみませんか?  
問合せ: TEL 0977-24-2838  
〔別府八湯語り部の会 ボランティアガイド部会まで〕

## 明礬温泉のみどころ

みょうばんエリア拡大図



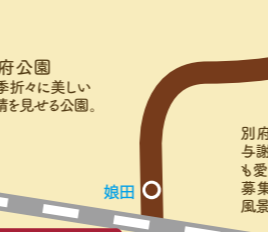
明礬温泉 湯の花小屋  
世界で唯一の江戸時代から続く製法で「湯の花」を作る小屋が立ち並んでいます。



湯屋えびす  
独特な匂いと白濁色のお湯が特徴の「硫黄泉」は疲労回復に、風を感じる露天風呂で大自然に身をゆだねて、のんびりリラックス。



明礬温泉  
地上100mの展望デッキから別府市内を一望。



別府公園  
四季折々に美しい表情を見せる公園。



湯けむり  
別府の湯けむりは古くから親しまれ、与謝野晶子や高浜虚子らの文学者にも愛され詠われてきました。NHKが募集した「21世紀に残したい日本の風景」では全国第2位に選ばれました。

# ぐるすば&ゆふりん

## 主要路線案内図

●下記の路線は代表的な路線を紹介しています。  
●その他の路線もエリア内でご利用いただけます。



## 鉄輪温泉のみどころ

地獄めぐり(鉄輪地獄地帯) かなわエリア拡大図



鉄輪名物「地獄蒸し」  
ヘルシーでおいしい! 自然のめぐみ  
鉄輪では江戸期頃から用いられていた調理法で、地獄釜に食材を入れて温泉の噴気を使い蒸し上げます。



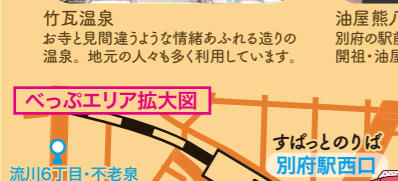
温泉の温度が高い別府ならではの調理法だよ  
地熱観光ラボ緑間  
かつて長期滞在の湯治客が、宿で自炊するときに利用した、温泉噴気のかまどで調理する「地獄蒸し」を体験することができます。



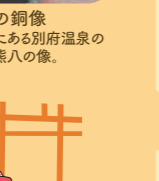
地獄めぐり  
血の池地獄  
日本最古の天然地獄で血のように赤い熱泥の池。  
迫力の地獄にドキドキ!  
カラシちゃん まちあるきカラコ餅屋  
コロシちゃん  
龍巻地獄  
一定の時間毎に熱湯が吹き出す豪快な地獄。

## 別府温泉のみどころ

地元に着した路地裏温泉&B級グルメの宝庫!



歩いてまわる距離で温泉やB級グルメがたくさん楽しめるよ



## べっふエリア拡大図



バスガイドうさたん

## 別府湾



「亀」に縁のある神社です!  
八幡電門神社  
御神亀(開運なで亀)と亀が造った九十九の石段など神社内の随所に見所がございます。  
運転手 かめたん