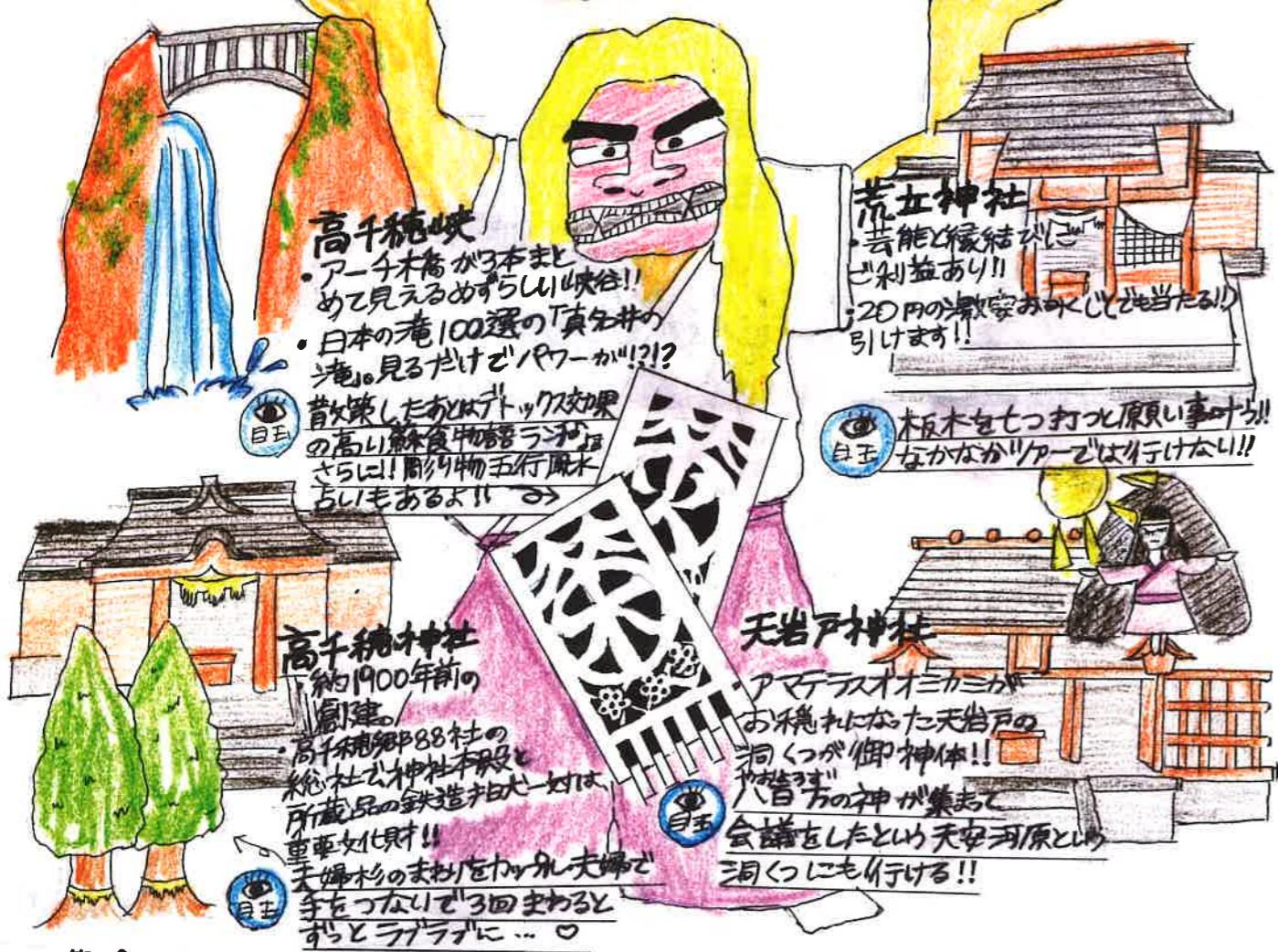


高千穂日帰り満喫ツアー

パワー注入! ラブも注入!! **高千穂** 他にない!! 自玉 ツアー



★出発日

*最少催行人数 25名
 *バスガイド付き

1月 29(金)・31(日)

2月 5(金)・11(木祝)・14(日)・27(土)

3月 5(土)・8(火)・19(土)・20(日祝)

高千穂峡



高千穂には見どころのスポットが満載!!



天安河原

旅行代金 (お一人様)

5,990円

(税込・昼食・開運カード付)

1/23(土) 放送予定のOBSテレビ 9:25~「かぼすタイム」番組内の「かぼすツアーズ」にてこの高千穂満喫ツアーが紹介されます。



バスガイドおすすめの旅

- ★バスガイドの案内~今が旬の高千穂峡を現地散策~
- ★参加者全員に開運カードをプレゼント! (昼食時に風水五行占いを実施)
- ★重要文化財の高千穂神社へ参拝
- ★これまでバスツアーで訪れなかった荒立神社! 縁結びの神として有名!! 良縁に恵まれて、たまゆらも見れるかも!?
- ★パワースポットでも有名な天岩戸神社と天安河原を巡り、あなたの心もリフレッシュ!!

集合

別府北浜バスセンター 7:20

大分駅要町 7:50 (ドコモビル裏)

別府 (7:30 北浜バスセンター出発) ~ 大分駅 (8:00 要町貸切バス駐車場出発)

~ 高千穂峡 (散策見学・昼食) ~ 高千穂神社 ~ 荒立神社 ~

天岩戸神社・天安河原 ~ 大分駅 (17:30 到着予定) ~

別府 (北浜トキハ前 / 18:00 到着予定)



亀の井バス PR部長 かめたん

バスガイドが初めて日帰りツアーを企画いたしました。みなさまのお申し込みをお待ちしております!

ご予約
お問い合わせ

亀の井バス(株) 貸切事業部

TEL.0977-25-1666

(受付時間 / 平日 9:00~17:00)

ショッピング魂を焦がす

古賀工業団地と工場見学ツアー

旅行代金 (お一人様)

6,990円

(税込・昼食付)

毎月最終水曜日限定

1. 日本食品(株)

(株)あらい
くまや蒲鉾(株)
(株)カイセイ

左衛門

などの協賛工場でのお得商品盛りだくさん
(オリジナルマップをおくばります)

※主婦の皆様必見

亀の井バス
ツアー初

2. 八仙閣での中華ランチ

中華料理
やっばせ!

3. 福岡ヤクルト工場見学

(ヤクルトの歴史、カゼイシロタ株について学び
おいしいヤクルトを飲んで元気になろう!)

セクルト
レディでしか
買えないセクルト
400が飲める!!
なんとお土産付き!

4. 鳥栖プレミアムアウトレットでお買い物

(割引になるクーポンシートをプレゼント)



拡大図!!

福岡県
古賀市

集合

大分駅要町(ドコモビル裏)	6:50
別府北浜(トキハ前)	7:20

大分駅(7:00 要町貸切バス駐車場出発)～別府(7:30 北浜トキハ前出発)～
別府IC～(大分道・九州道)～古賀IC～

古賀工業団地(買物タイム)～八仙閣(昼食)～福岡ヤクルト工場見学～

鳥栖プレミアムアウトレット(ショッピング)～

別府(北浜バスセンター 18:00 到着予定)～大分駅(18:30 到着予定)

盛りだくさんのツアー内容

古賀工業団地とは?!

★福岡県古賀市の工場群に併設されている直売所にて、製造過程で出る形の不揃いのものなどを格安で購入できます。
毎月、最終水曜日開催!
月に一度の「古賀市やっ水曜～市」にこのツアーではじめて立ち寄りませう!!
(安いよ～)

★古賀工業団地で約2時間のショッピングをお楽しみ下さい。オリジナルマップを配布いたします。
※大きめのエコバックや保冷バックを用意することをオススメいたします。



鳥栖プレミアムアウトレット



ショッピング大好きな方、
工場見学に興味のある方必見です!
みなさまからのお申し込みをお待ちしております。

ご予約・お問い合わせ 亀の井バス(株) 貸切事業部
TEL.0977-25-1666 (受付時間 / 平日 9:00～17:00)

<募集型企画旅行契約>

①この旅行は亀の井バス株式会社(大分県知事登録旅行業第2-151号 以下「当社」という)が企画実施するものであり、この旅行に参加されるお客さまは、当社と募集型企画旅行契約を締結することになります。また、契約の内容・条件は募集広告(パンフレットなど)に記載されている条件のほか、当社の「旅行業約款(募集型企画旅行契約の部)」によります。

②旅行契約の解除
旅行契約成立の後、お客さまのご都合で旅行を解除される場合には、旅行代金に対しておひとりにつき次に定める取消料を申し受けます。

解除時期など	取消料(違約料)	
旅行開始日の前日	11日目に当たる前日以前	無料
旅行開始日の前日 前日からさかのぼって	10日目に当たる日以降 6日目に当たる日まで	旅行代金の20%
	5日目に当たる日以降 2日目に当たる日まで	旅行代金の30%
旅行開始日の前日		旅行代金の40%
旅行開始日の当日		旅行代金の50%
旅行開始後又は無連絡不参加		旅行代金の100%
お客様の都合でサービスの一部を利用しなかった場合又は旅行日程途中からの参加・離団の場合、一切の払い戻しは致しません。		

③最少催行人数が25名に満たない場合、旅行を中止することがあります。その場合、出発の3日前までに連絡し、お申込金、旅行代金の全額をお返しいたします。

④この旅行は添乗員は同行いたしません。お世話係がお供いたします。なお、旅行管理業務を行う当社の連絡先は、【亀の井バス貸切課 0977-25-1666】です。

大分県知事登録旅行業第2-151
亀の井バス
旅行業務取扱管理者 池田 隆文
〒874-0833
別府市大字鶴見3825番地の1
電話番号 0977-25-1666



私たちが
企画しました!

第2弾

バスガイドおすすめの旅 日帰り篇



TOURISM
旧伊藤伝右衛門邸
築豊の石炭手付
れた。私の夫伊藤
伝右衛門の旧邸
で築豊鉄道の歴
史や、2014年秋
に建てられた朝の連続
テレビ番組筑豊アン
には無かつた新築を知
ることになりました!!
おもしろい!!
おもしろい!!

私の名前が柳原白蓮。
大正から昭和にかけての歌人とい
ふ。大正天皇のいとこよ。
大正三美人の一人の。
築豊散歩楽しんでね!!
ごきげんよう!!

FACTORY
福太郎・めんべい工場見学
福太郎のめんべいこし、タコイカなどの
の海鮮を使っためんべいでよく知ら
れる「めんべいの工場見学」!!
売店でも色々なめんべいを買え
たり試食できたりで楽しい
わよ!!

LUNCH
のがみプレジデント
でお食事
のがみプレジデントホ
テルが誇る中華と、
天然のめんべい。
昔ながらの味。
地産地消の食材を
使ったスープ。
パンや、ドリンク
もそろって食事
を楽しんでね!!
おもしろい!!

SHOPPING
筑豊産のお菓子の
お買い物
キャンディ、スナック、菓子
餅、カステラ等の商品。何ぞし
ても作れる。筑豊産の
お菓子を味わおう!!
おもしろい!!
おもしろい!!

福太郎キャラ79-
めんべいちゃん

行程

大分駅 (7:20 要町貸切バス駐車場出発) ~ 別府 (7:50 北浜キハ前出発) ~ 別府交通センター (8:00 出発) ~
別府IC ~ みやこ豊津IC ~ 福太郎・めんべい工場見学 ~ 道の駅おおとう桜街道 ~
のがみプレジデントホテル (中華・スローフード (自然食) の2つのバイキングからお選び頂けます) ~
旧伊藤伝右衛門邸見学 ~ 築豊製菓 (ショッピング) ~ 別府交通センター (17:20) ~
別府 (北浜バスセンター 17:30) ~ 大分駅 (18:00)

筑豊散歩ツアー

バスガイド
付

出発日
7月 5日 火、16日 土、21日 木、
25日 月、29日 金
8月 6日 土、9日 火、
20日 土、29日 月 全9回

※最少催行人員 25名
※子供料金はご相談
下さい
※催行人員により中型
バス又は小型バスの
運行になる場合が
ございます。

旅行代金 (お一人様)
6,990円

税込・昼食・見学科付き

亀の井バス
オリジナル
グッズ付!



おすすめの旅 二こがポイント!!

東九州道全線開通記念!

- ★ 福岡・博多のお土産ランキング上位に選ばれる 福太郎のめんべい工場見学。試食もお土産もあるよ。(仕入れの関係で工場が稼働していない場合もございます)
- ★ 行きたい道の駅九州第5位に選ばれた道の駅 おおとう桜街道にも立寄ります。(じらん道の駅ランキング2016より)
- ★ 選べるランチ。のがみプレジデントホテルが誇る 中華バイキングと自然食スローフードバイキングからお食事を選択して頂けます。
- ★ 別府中かりの人物、花子とアンでおなじみとなった柳原白蓮、約10年を過ぎたお屋敷、旧伊藤伝右衛門邸を見学。
- ★ 創業40年以上、キャンディ・スナック菓子・和洋菓子のメーカー 筑豊製菓の工場直売所に立寄ります。

どちらにするか
迷っちゃう!



情熱の歌人、白蓮に
思いを馳せて..



一生懸命描きました!
イラスト作：江藤 (バスガイド)
高瀬 (バスガイド)

ご予約
お問合せ

亀の井バス (株) 貸切事業部

TEL 0977-25-1666

(受付時間 平日9:00~17:00まで)

お申込の際に、バイキングの種類をお伝えください



私たちが
企画しました!

バスガイドおすすめの旅

第2弾

日帰り
グルメ

佐賀をさがそう

～探して見たらいいのありました～

グルメ Gourmet



今回の旅の見どころは...

- ① ろんなビール会社がありますが、**キリンビール**は九州生まれ
- ③ んぐせらー佐賀で日本人好みの料理を作り続けて半世紀
ミシュランガイド1つ星☆**名店シャトー文雅**で優雅なひとときを...
- ④ ば広く商品展開を見せる**鳥栖プレミアム・アウトレット**で
約2時間**STO** (ショッピングタイムおとります) DAIGO風
- ⑤ んきのレストラン・工場・ショッピング・楽しみ盛り沢山の
コースです!

⑥ **ほんきで考えた力作ツアー!!!**
皆様の御参加お待ちしております♡

行程

大分駅(8:00 要町貸切バス駐車場出発)～別府(8:30 北浜キハ前出発)～別府交通センター(8:40 出発)～
別府IC～甘木IC～**キリンビール福岡工場**～**シャトー文雅(昼食)**～
鳥栖プレミアムアウトレット～別府交通センター(18:20)～
別府(北浜バスセンター18:30)～大分駅(19:00)



佐賀をさがそうツアー

バスガイド
付

出発日

7月 16日(土)、27日(水)
8月 24日(水)、25日(木)、
26日(金)、27日(土) 全6回

※最少催行人員25名
※催行人員により中型バス又は小型バスの運行になる場合がございます。

※鳥栖アウトレットのバーゲンが8/19(金)～8/28(日)まで開催されます!

旅行代金 (お一人様)

8,990円

税込・昼食付き

亀の井バス
オリジナル
グッズ付!



亀の井バスPR部長
かめたん

おすすめの旅

ここがポイント!!

佐賀のいいところ、つめこみました!

- ★今年、キリンビール福岡工場は創業50周年。
工場見学の後、お待ちかねのビールの試飲。
3杯まで! 未成年(20才未満)およびビールがダメな方はソフトドリンクを御用意
- ★佐賀の創作フレンチの超名店、ミシュランガイド1つ星
シャトー文雅にて人気の12皿の小皿コースをお箸等でお召し上がり頂きます。
- ★鳥栖プレミアムアウトレットにて約2時間のショッピングタイムをおとります。
割引クーポンシート、店舗配置地図、アウトレットオリジナルボールペンプレゼント
- ★8/24、25については、コース順が鳥栖プレミアムアウトレット→昼食→キリンビール福岡工場の順になります。あらかじめご了承ください。
- ★女性の五感を刺激するコースです。



シャトー文雅 (イメージ)

私たちが心をこめて企画しました!
皆様のご参加お待ちしております!



(募集型企画旅行契約)

①この旅行は亀の井バス株式会社(大分県知事登録旅行業2-151号 以下「当社」という)が企画実施するものであり、この旅行に参加されるお客様は、当社と募集型企画旅行契約を締結することになります。また、契約の内容・条件は募集型企画旅行契約(パンフレットなど)に記載されている条件のほか、当社の「旅行業約款(募集型企画旅行契約の部)」によります。

②旅行契約の解除
旅行契約成立の後、お客様のご都合で旅行を解除される場合には、旅行代金に対しておひとりにつき次に定める取消料を申し受けます。

解除時期など	取消料(違約料)
旅行開始日の前日からさかのぼって	11日目に当たる前日以前 無料 10日目に当たる日以降6日目に当たる日まで 旅行代金の20% 5日目に当たる日以降2日目に当たる日まで 旅行代金の30%
旅行開始日の前日	旅行代金の40%
旅行開始日の当日	旅行代金の50%
旅行開始後又は無連絡不参加	旅行代金の100%

お客様のご都合でサービスの一部を利用しなかった場合又は旅行日程の途中から参加・離団の場合、一切の払い戻しは致しません。

③最少催行人数が25名に満たない場合、旅行を中止することがあります。その場合、出発の3日前までに連絡し、お申込金、旅行代金の全額をお返しいたします。

④この旅行は添乗員は同行いたしません。お世話係がご供いたします。なお、旅行管理業務を行う当社の連絡先は、【亀の井バス貸切課 0977-25-1666】です。

ご予約
お問合せ

亀の井バス(株) 貸切事業部
TEL 0977-25-1666
(受付時間 平日9:00～17:00まで)

大分県知事登録旅行業第2-151



旅行業務取扱管理者 池田隆文

〒874-0833

別府市大字鶴見3825番地の1

TEL0977-25-1666



私たちが
企画しました!



第3弾

好評につき

バスガイドおすすめの旅

バスガイド
付

日帰り篇

下関・小倉日記ツアー



① 関門橋 昭和48年に開通。長さ1068m、海面からの高さ61m。
下関市と北九州市を結ぶ橋として知られます。
開通当時は東洋最長の橋と言われた。
橋の下は源平合戦や厳島島で歴史的にも名高い関門海峡です。

行きは関門橋
帰りは関門トンネルを
取りまわす!!

下関小倉日記

～関門とトイレの歴史を学ぼう!!～

② 海峡ゆめタワー
高さ153mの下関のランドマーク。4Fのレストランや展望台からは360度のパノラマの景観をお楽しみ下さいませ!!

③ TOTO
1917年に東洋陶器株式会社として設立されました。もともと日本ではトイレといえば木製が当たり前でした。大正6年、TOTOの創業者、大倉和親は日本で初めて衛生的な陶器のトイレを作ったのです!!
日本のトイレの革命を起したTOTOの本社をご見学頂きます!!

下関では選べる散策



行程

大分駅(7:30 要町貸切バス駐車場出発)～別府(8:00 北浜トキハ前出発)～別府交通センター(8:10 出発)～唐戸市場・カモンワーク・赤間宮(自由散策)～海峡ゆめタワー(バイキング・見学)～村田蒲鉾～関門トンネル～TOTOミュージアム～別府交通センター(17:20)～別府(北浜バスセンター 17:30)～大分駅(18:00)

出発日

全15回
1月29日 日
2月 4日 土、11日 祝、12日 日、
18日 土、19日 日、25日 土
3月 4日 土、5日 日、10日 金、11日 土、
18日 土、19日 日、25日 土、26日 日

※最少催行人員25名
※催行人員により中型バス又は小型バスの運行になる場合がございます。

旅行代金 (お一人様)

7,300円

税込・食事代(昼1回)・入場料付き



おすすめの旅 ココがポイント!!

関門海峡を渡ってグルメ・散策を楽しもう!



お好きな場所をめぐって下さいね

★下関自由散策!
唐戸市場やカモンワークでのお買い物や食べ歩きをお楽しみいただけます。御希望のお客様はガイドが赤間神宮や春帆楼など御案内させていただきます。



赤間神宮



海峡ゆめタワー

★海峡ゆめタワー

高さ153mの下関のランドマーク。昼食は人気の「カジュアルバイキング」をお楽しみいただきまして、タワー展望台より360度の景色を御覧ください。

50種類以上の
お料理が
楽しめます!

★TOTOミュージアム

1917年の創立から2017年に創業100周年を迎えるTOTOの歴史資料を展示するため建設され、トイレの歴史を詳しく学べるユニークなミュージアムです。

〈募集型企画旅行契約〉

①この旅行は亀の井バス株式会社(大分県知事登録旅行業2-151号 以下「当社」という)が企画実施するものであり、この旅行に参加されるお客様は、当社と募集型企画旅行契約を締結することになります。また、契約の内容・条件は募集広告(パンフレットなど)に記載されている条件のほか、当社の「旅行業約款(募集型企画旅行契約の部)」によります。
②旅行契約の解除
旅行契約成立の後、お客様のご都合で旅行を解除される場合には、旅行代金に対しておひとりにつき次に定める取消料を申し受けます。

	解除時期など	取消料(違約料)
旅行開始日の前日からさかのぼって	11日目に当たる前日以前	無料
	10日目に当たる日以降6日目に当たる日まで	旅行代金の20%
	5日目に当たる日以降2日目に当たる日まで	旅行代金の30%
旅行開始日の前日		旅行代金の40%
旅行開始日の当日		旅行代金の50%
旅行開始後又は無連絡不参加		旅行代金の100%

お客様のご都合でサービスの一部を利用しなかった場合又は旅行日程の途中から参加・離団の場合、一切の払い戻しは致しません。

③最少催行人数が25名に満たない場合、旅行を中止することがあります。その場合、旅行開始日の前日から起算してさかのぼって13日目(日帰り旅行については3日目)にあたる日より前までに連絡し、お申込金、旅行代金のお返しをいたします。
④この旅行は添乗員は同行いたしません。お世話係がご供いたします。なお、旅行管理業務を行う当社の連絡先は、【亀の井バス貸切課 0977-25-1666】です。

1月14日(土)放送の
OBSテレビ9:25～「かぼすタイム」
にて紹介! ありがとうございます。



ご予約 お問合せ

一生懸命描きました!
イラスト作: 江藤(バスガイド)
高瀬(バスガイド)
須賀(バスガイド)

亀の井バス(株) 貸切事業部
TEL 0977-25-1666
(受付時間 平日 9:00～17:00まで)

新春かめたんツアー

バスガイド付

お泊り
グルメ篇

新春かめたんツアー

大御神社
日向のお伊勢さまと
ロイヤル大御神社は
「天照大御神」を御
祭神とする古社で、当神
伝わる古文書によれば、
高千穂に降臨したニギハヤ
ヒが、この地を訪れ、天照大御神
をまつ、平安を新念されたこと伝
えられます。

※最少催行人員 25名
※催行人員により中型バス又は小型バスの
運行になる場合がございます。

霧島アートの森

★霧島アートの森
霧島連山の
高原にオーた
した本格的な
野外美術館
です。
広大な園内には
国内外の著名な
作家たちに
作品20
点が
展示さ
れて
います。

★霧島ホテル
5つ星ホテル、
地元グルメ、
工場見学など
盛りだくさん!!

5つ星ホテル、
地元グルメ、
工場見学など
盛りだくさん!!

霧島ホテル
5つ星のお宿に御宿泊いただけます!この
自慢は天下の名泉として300年の歴史を誇る
硫黄谷庭園大浴場で、初めて訪れた方
はその大迫力に息を飲むこと間違いなし!

出発日 全11回	3~4名様 1室利用	2名様 1室利用	1名様 1室利用
1月26日*	21,900 円	23,900 円	29,500 円
2月1日*、8日*、9日*、 12日*、16日*			
3月10日*、15日*			
1月21日± 2月18日± 3月4日±	23,900 円	25,900 円	31,500 円

旅行代金 (3~4名様1室利用・お一人様)

**21,900円~
23,900円**

税込・宿泊代・食事代(朝1回・昼2回・夕1回)・入場料付き

ココがポイント!!

- ★高鍋餃子...宮崎県は全国有数の餃子の消費量を誇り、中でも高鍋は餃子の町として知られています。昭和42年創業の餃子の専門店での昼食をお楽しみください!
- ★霧島アートの森...霧島山の麓にある本格的な野外美術館で、国内外の著名な作家たちによる大小さまざまなユニークな作品20点が展示されています。目玉は草間彌生さんの作品です。
- ★霧の蔵ブルーワリー...黒霧島などで知られる霧島酒造の工場見学とお買い物をお楽しみいただけます。プレゼント付きだよ!
- ★デモン・デ・マルシェ...近海でとれたお刺身やパスタや揚げ物やデザートなど毎日40種類を超える料理を準備しております。目の前に広がる“鬼の洗濯板”の景色もお楽しみください。

行程

【1日目】別府交通センター(7:30出発)~別府(7:40北浜バスセンター出発)~大分駅(8:20 要町貸切バス駐車場出発)~大御神社~高鍋ぎょうざ(昼)~霧島アートの森~霧島ホテル(泊)

【2日目】霧島ホテル~霧島神宮~霧の蔵ブルーワリー~堀切峠~デモン・デ・マルシェ(昼)~はまぐり基石の里~大分駅(18:00)~別府(北浜バスセンター18:30)~別府交通センター(18:40)

古賀工業団地と宗像ツアー

バスガイド付

日帰り
グルメ篇

**ショッピング魂を焦がす
古賀工業団地と宗像**

~みなさんの希望に合わせて~ 冬の
おたのしみ

Return

宗像大社
全国6200神社の総本社
道の神として総合神“貴”の称号を伊勢神宮
出雲大社に並び持ち、車に装着する
交通安全のお守りはこの発祥といわれています。

道の駅むなかた

玄海灘の荒波で採られた活きのいい
海産物が豊富に!何と売り場面積の
3分の1が水産物コーナー
九州道の駅ランキング第2位!!

古賀
毎月最終水曜日に「特売イベント」
7ヶ所のお店でお得にお買い物も
限定ものもあるかも!?
前回好評でしたので今回も♪

出発日
全3回

1月 25日 水
2月 22日 水
3月 29日 水

※最少催行人員 25名
※催行人員により中型バス又は
小型バスの運行になる場合
がございます。

毎月
最終水曜日
に出発!

旅行代金 (お一人様)

7,400円

税込・食事代(昼1回)付き

ココがポイント!!

- ★古賀工業団地...前回大好評だったために、復活いたしました。毎月最終水曜日に行われる「特売イベント」でお得にお買い物していただけます。
- ★宗像大社...日本各地に6200ある宗像大社、厳島神社、および宗像三女神を祀る神社の総本社です。また道の神として、自動車専用の「お守り」の発祥地でございます。
- ★道の駅むなかた...玄海灘でとれる新鮮な海産物と地元野菜を豊富に取りそろえており、2016年道の駅ランキング第2位に選ばれました。人気の秘密は鮮魚の安さ、豊富さ、新鮮さです。

とにかく
お買い物三昧の
ツアーです!

工業団地と道の駅むなかたでお買い物をする方は
エコバックや保冷バックをご持参ください

行程

大分駅(7:00 要町貸切バス駐車場出発)~別府(7:30 北浜トキハ前出発)~別府交通センター(7:40出発)~古賀工業団地~宗像(和風レストラン末広)(昼)~道の駅むなかた~宗像大社~別府交通センター(18:00)~別府(北浜バスセンター 18:10)~大分駅(18:40)

**ご予約
お問合せ**

電の#バス(株) 貸切事業部
TEL 0977-25-1666
(受付時間 平日9:00~17:00まで)

大分県知事登録旅行業第2-151
電の#バス
旅行業務取扱管理者 池田隆文
〒874-0833
別府市大字鶴見3825番地1
TEL0977-25-1666



貸切バス安全性
評価認定事業者

亀の井バス
プレゼント



私たちが
企画しました!



第4弾

お待ち
しました!

バスガイドおすすめの旅

1 伊都菜彩
若い女学生や奥様方にも大受!
今まさにHOTな直売所

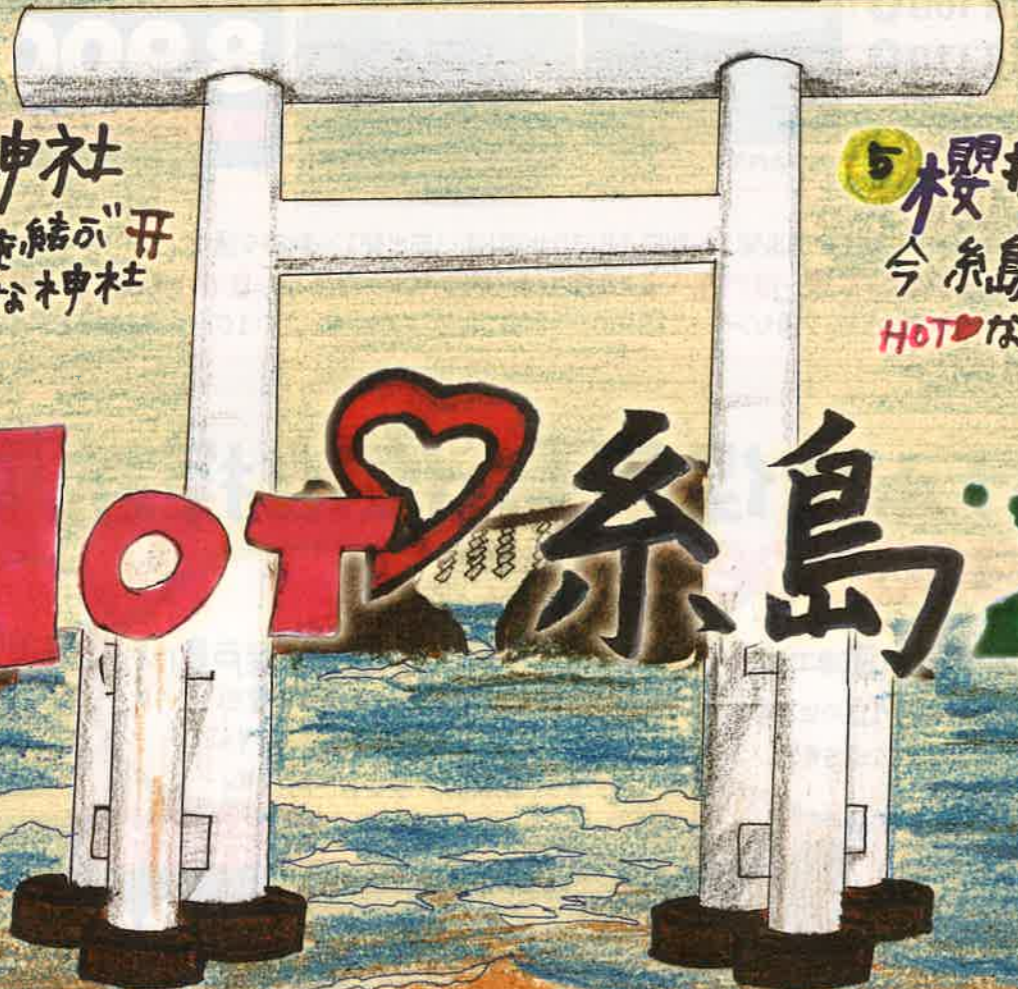
2 太陽の皿
フレンチのシェフが手がける
ビュッフェでインスタ映え
おしゃべりな店内でHOTなひととき

3 一蘭の森
あの人気ラーメン店の工場
を見て、出来たてHOTな
ラーメンを食べるもよし

4 櫻井神社
あらゆる縁を結び開
HOTな神社

5 櫻井二見ヶ浦
今糸島で一番
HOTな観光スポット

HOT糸島



行程

大分駅(7:00 要町貸切バス駐車場出発)~別府(7:30北浜トキハ前出発)~別府交通センター(7:40出発)~
伊都菜彩~太陽の皿(食事)~一蘭の森~櫻井神社~櫻井二見ヶ浦~別府
交通センター(17:40)~別府(北浜バスセンター17:50)~大分駅(18:20)

HOT糸島ツアー

バスガイド
昼食付

日帰り篇



亀の井バスは創立90周年を迎えました。
車内では90周年を記念して大抽選会開催します!!

ちょっぴり
おやつ付き

出発日

全10回

※最少催行人員25名
※催行人員により中型バス又は
小型バスの運行になる場合
がございます。

8月 3日木、9日水、11日金祝、
21日月、26日土
9月 1日金、10日日、13日水
18日月祝、30日土

旅行代金(お一人様)

7,900円

税込・食事代(昼1回)付き

亀の井バス
オリジナル
グッズ付!



おすすめの旅

ココがポイント!!



糸島の
人気スポットを
おさえたツアーです

今、注目されている福岡県糸島。 オススメスポットを効率よく巡ります。

★伊都菜彩 HOTな直売所

日本一の売上げを誇る糸島市JAの直売所!! 商品が多い
午前中に訪れます。保冷バッグの用意をお願いします。

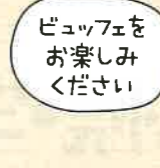


「伊都菜彩」は新鮮な食材の宝庫!



★太陽の皿 HOTひととき

古民家を改装したフレンチビュッフェレストラン。
糸島の旬の食材をいただけると、人気のレストランです。



ビュッフェを
お楽しみ
ください



「太陽の皿」で
お洒落なランチ

★一蘭の森 HOTなラーメン

あのラーメンの名店、一蘭の工場ミュージアムを訪ねます。



「一蘭の森」で人気ラーメンの秘密を探る!

★櫻井神社 縁結び HOTな神社

筑前の守護神でパワースポットとして注目されています。
それだけでなく最近では嵐ファンの聖地になっています。

★櫻井二見ヶ浦 HOTなスポット

日本の渚100選 日本の夕日100選にも選ばれる
糸島一の名勝スポット!! 息のむら景観をお楽しみ下さい。

〈募集型企画旅行契約〉

①この旅行は亀の井バス株式会社(大分県知事登録旅行業2-151号 以下「当社」という)が企画
実施するものであり、この旅行に参加されるお客様は、当社と募集型企画旅行契約を締結する
ことになります。また、契約の内容・条件は募集広告(パンフレットなど)に記載されている条件
のほか、当社の「旅行業約款(募集型企画旅行契約の部)」によります。

②旅行契約の解除

旅行契約成立の後、お客様のご都合で旅行を解除される場合には、旅行代金に対しておひとり
につき次に定める取消料を申し受けます。

解除時期など	取消料(違約料)
旅行開始日の 11日目以降の前日以前	無料
前日からさかのぼって 10日目に当たる日以降6日目に当たる日まで	旅行代金の20%
旅行開始日の前日 6日目に当たる日以降2日目に当たる日まで	旅行代金の30%
旅行開始日の当日	旅行代金の40%
旅行開始後又は無連絡不参加	旅行代金の50%
お客様の都合でサービスの一部を利用しなかった場合又は旅行行程の途中から参加・離団の場合、 一切の払い戻しは致しません。	旅行代金の100%

③最少催行人数が25名に満たない場合、旅行を中止することがあります。その場合、旅行開始日
の前日から起算してさかのぼって13日目(日帰り旅行については3日目)にあたる日より前まで
に連絡し、お申込金、旅行代金の全額をお返しいたします。

④この旅行は添乗員は同行いたしません。お世話係がお供いたします。なお、旅行管理業務を行う
当社の連絡先は、【亀の井バス旅行センター 0977-75-6075】です。

7月22日(土)放送の
OBSテレビ 9:25~「かほすタイム」
にて紹介! ぜひご覧ください!



かほす
タイム

ご予約
お問合せ

亀の井バス旅行センター

TEL 0977-75-6075

(受付時間 平日 9:00~17:00まで)

ツアーの詳細は
HPからもご覧になれます!
<http://www.kamenoibus.com>

大分県知事登録旅行業第2-151
亀の井バス(株)旅行センター
旅行業務取扱管理者 池田隆文
〒874-0833 別府市大字町見3825番地の1
TEL 0977-75-6075

亀の井バス 検索



おかげさまで「バスガイドおすすめの旅」第四弾。今回は今あつぽスポット糸島ツアーをはじめ、ガイドのふるさとやゆかりの地をめぐるメモリアルツアーなど盛りだくさんの内容で、皆様のご参加を心からお待ちしております。



私たちガイドの思い出の地を一緒にめぐりながら楽しく思い出作りませんか？

バスガイドおすすめの旅

ガイドゆかりの地をたずねる

一年に一度のお楽しみ...

フルーツKING DAM 浮羽編



★道の駅うきは「開国式」★ **ココがポイント!!**

フルーツ狩りOPENを記念して行われるイベント。フルーツ試食会やフルーツ早食い大会、じゃんけん大会が行われ、勝利した方にはプレゼントが贈呈されます。楽しみ！

★吉井街並み★
白壁の町吉井を散策いただけます。

★紅乙女★
胡麻祥酉で有名な紅乙女の蒸留所を見学します。

出発日
8月2日* 限定

※最少催行人員 25名
※催行人員により中型バス又は小型バスの運行になる場合がございます。



道の駅うきは「開国式」でフルーツづくしの時間を！

旅行代金 (お一人様)
5,900円

税込・食事代(昼1回)付き

昼食はうどん定食!
※写真はイメージです



行程

大分駅(8:00)要町貸切バス駐車場出発～別府(8:30)北浜トキハ前出発～別府交通センター(8:40)出発～道の駅うきは「開国式」～古城うどん金比羅亭(昼食)～筑後吉井街並み散策～紅乙女工場見学～別府交通センター(17:30)～別府(北浜バスセンター17:40)～大分駅(18:10)

ガイド

バスガイド 昼食付



亀の井バスは創立90周年を迎えました。車内では90周年を記念して大抽選会開催します!!

ときめきメモリアルツアー

来ち見ち寄っち 食べちよくれーグルメ 珍珠ん旅 編



★龍門滝乃湯・竜門の滝★ **ココがポイント!!**

弊社社長おすすめの豊後牛の昼食! 入浴も出来ますよ。

★やまなみ牧場★
ブルーベリー 30分間食べ放題!!
動物とのふれあいも楽しみの一つです。

★八鹿酒造★
大分県が誇る八鹿酒造。試飲も楽しめます。

★旧豊後森機関庫・ミュージアム★
鉄道ファンにはたまらない機関庫・ミュージアムを見学します。

出発日
全2回 8月10日* 8月17日*

※最少催行人員 25名
※催行人員により中型バス又は小型バスの運行になる場合がございます。



旧豊後森機関庫・ミュージアム



ブルーベリー30分間食べ放題!

旅行代金 (お一人様)
8,900円

税込・食事代(昼1回)付き

昼食は豊後牛!
※写真はイメージです



行程

大分駅(8:00)要町貸切バス駐車場出発～別府(8:30)北浜トキハ前出発～別府交通センター(8:40)出発～やまなみ牧場・ブルーベリー30分食べ放題～龍門滝乃湯・竜門の滝(昼食・見学・入浴)～八鹿酒造工場見学～旧豊後森機関庫/ミュージアム～道の駅くす～別府交通センター(17:00)～別府(北浜バスセンター17:10)～大分駅(17:40)

安心の旅 安心院・宇佐・長崎鼻 編

参加者特典
今が旬の
巨峰一房
プレゼント!

★長崎鼻★

花とアートの中 長崎鼻を訪ねます。九州最大級140万本のひまわり畑は感動的。

★安心院 観音めぐり★
町中が美術館!! ガイドさんの案内にて安心院のこて絵を巡ります。

★鷹栖観音★
鷹栖つり橋を渡り、観音堂、薬師堂をお参ります。

★米沢観光園★
地鶏のバーベキューを楽しんだ後は、ぶどう狩り体験もできます。

出発日
全3回 8月23日* 27日* 9月7日*

※最少催行人員 25名
※催行人員により中型バス又は小型バスの運行になる場合がございます。



長崎鼻のひまわり畑



安心院のこて絵

旅行代金 (お一人様)
6,900円

税込・食事代(昼1回)付き

昼食は地鶏のバーベキュー!
※写真はイメージです



行程

大分駅(8:30)要町貸切バス駐車場出発～別府(9:00)北浜トキハ前出発～別府交通センター(9:10)出発～安心院観音めぐり～安心院ワイナリー・朝霧の庄～鷹栖観音・鷹栖つり橋～米沢観光園(昼食)～長崎鼻～別府交通センター(17:30)～別府(北浜バスセンター17:40)～大分駅(18:10)

日本のナポリ 保戸島・佐伯探訪 編



遊びに来てくれニャー!

★保戸島★ **ココがポイント!!**

★フドーキン醤油工場★
九州第1位の生産量を誇る醤油工場を見学。

フェリーに揺られ、日本のナポリ・保戸島に上陸します。ビルが立ち並ぶ姿に驚き、猫をみながら昼食会場に進みます。昼食は名物ひゅうが丼です。

★佐伯歴史資料館★
H27年5月開館した資料館を見学します。

出発日
全3回 8月24日* 29日* 9月13日*

※最少催行人員 25名
※催行人員により中型バス又は小型バスの運行になる場合がございます。



日本のナポリ・保戸島



旅行代金 (お一人様)
7,900円

税込・食事代(昼1回)付き

昼食はひゅうが丼!
※写真はイメージです



行程

別府交通センター(8:00)出発～北浜バスセンター(8:10)出発～大分駅(8:40)要町貸切バス駐車場出発～フドーキン工場見学～津久見港～保戸島港～大川(昼食)～島内散策～保戸島港～津久見港～佐伯歴史資料館～さいき海の市場～大分駅(17:00)～別府(北浜トキハ前17:30)～別府交通センター(17:40)



ご予約お問合せ 亀の井バス旅行センター TEL 0977-75-6075 (受付時間 平日9:00～17:00まで)

ツアーの詳細はHPからご覧いただけます! <http://www.kamenoibus.com> 亀の井バス 検索



一生懸命描きました! イラスト作: 江藤(バスガイド) 須賀(バスガイド)

大分県知事登録旅行業第2-151 亀の井バス(株)旅行センター

旅行業務取扱管理者 池田隆文 〒874-0833 別府市大字鶴見3825番地の1 TEL 0977-75-6075

「バスガイドおすすめの旅」第四弾。四人のガイドのゆかりの地をめぐり「ときめきガイドメモリアルツアー」でガイドおすすめの地元スポットを楽しんでください!



貸切バス安全性
評価認定事業者



亀の井バスは創立90周年を迎えました。ちょっぴりおやつ付き

私たちが
企画しました!



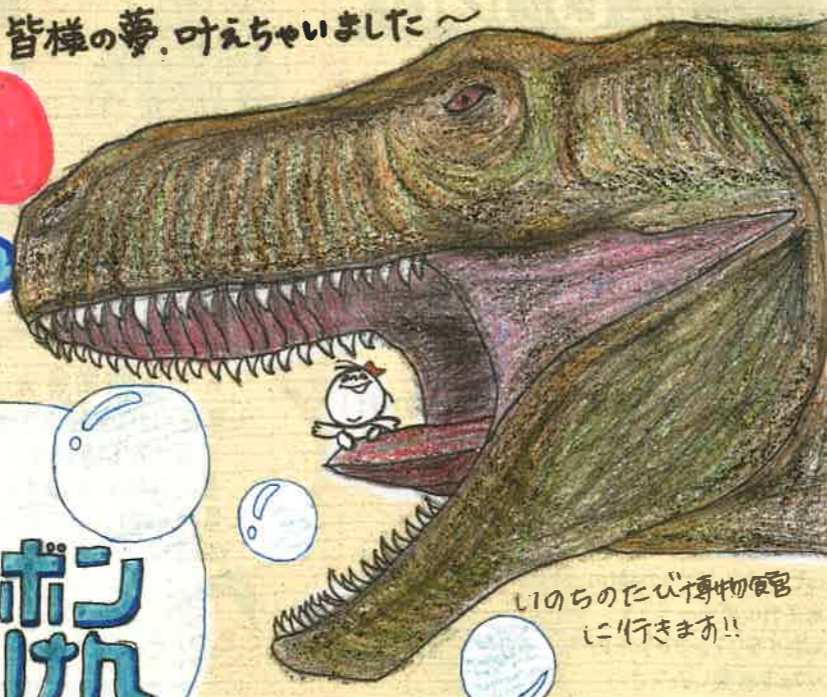
第5弾

お待ち
しました!

バスガイドおすすめの旅

ドリームツアー in 北九州

～皆様の夢、叶えちゃいました～



いのちのたび博物館
に行きまあ!!

シャボン
玉石けん

の工場見学をしまあ!!

COSTCO LET'S GO コストコ



行程

大分駅 (7:20 要町貸切バス駐車場出発) ~ 別府 (7:50 北浜トキハ前出発) ~ 別府交通センター (8:00 出発)
~ (主) シャボン玉石けん (工場見学) ~ 北九州ハ幡ロイヤルホテル (昼食) ~ いのちの
たび博物館 (見学) ~ コストコ北九州倉庫 ~ 別府交通センター (18:10) ~ 別府 (北浜バス
センター 18:20) ~ 大分駅 (18:50) (主) シャボン玉石けん工場は小学3年生以下の入場はできません。

ドリームツアー in 北九州

バスガイド
昼食付

日帰り篇

出発日 全18回
12月12日(火)、14日(木)
1月11日(木)、15日(月)、19日(金)、26日(金)、30日(火)
2月6日(火)、9日(金)、15日(木)、20日(火)、26日(月)
3月1日(木)、6日(火)、13日(火)、16日(金)、20日(火)、26日(月)

※最少催行人員25名
※催行人員により中型バス又は小型バスの運行になる場合がございます。

旅行代金
(お一人様)
9,900円
2,000円分
お買い物
付き!
税込・食事代(昼1回)・コストコでお買い物ができる2,000円分お買い物チケット付き

おすすめの旅 ココがポイント!!



この機会に
初"コストコ"体験
いかがですか?

皆様の夢を叶える北九州ツアー!
お買い物&工場・博物館見学を楽しみましょう!

★シャボン玉石けん工場見学

無添加で身体にも環境にも優しいシャボン玉石けんが、どのように作られているかを見学することができます。嬉しいちょっぴりプレゼント付きです!

★北九州ハ幡ロイヤルホテルで本格中華ランチ

皆様お馴染みのハ幡ホテルでの昼食です。中華のセットメニューをお楽しみいただけます。

★いのちのたび博物館

「いのちのたび」をテーマにした博物館です。子供から大人まで楽しめます♪リアルに動く恐竜ロボットやズラリと並ぶ恐竜の骨格標本が迫力満点!!

★コストコ北九州店でお買い物

皆様のリクエストにお応えて、待望のコストコが登場です!!! あらゆる種類の食料雑貨や電化製品などをまとめ売りする会員制倉庫型店でショッピングをお楽しみください。



広い店内で思う存分
お買い物を
楽しみましよう!



あの
シャボン玉石けん
の工場を
見学!



本格中華ランチ
を満喫!



「いのちのたび博物館」で
歴史を学ぶ

①この旅行は亀の井バス株式会社(大分県知事登録旅行業第2-151号 以下「当社」という)が企画実施するものであり、この旅行に参加されるお客様は、当社と募集型企画旅行契約を締結することになります。また、契約の内容・条件は募集広告(パンフレットなど)に記載されている条件のほか、当社の「旅行業約款(募集型企画旅行契約の部)」によります。

②旅行契約の解除
旅行契約成立の後、お客様のご都合で旅行を解除される場合には、旅行代金に対しておひとりにつき次に定める取消料を申し受けれます。

解除時期など	取消料(違約料)
旅行開始日の前日からさかのぼって	無料
11日目に当たる前日以前	旅行代金の20%
10日目に当たる日以降6日目に当たる日まで	旅行代金の30%
旅行開始日の前日	旅行代金の40%
旅行開始日の当日	旅行代金の50%
旅行開始後又は無連絡不参加	旅行代金の100%

お客様の都合でサービスの一部を利用しなかった場合又は旅行日程の途中から参加・離団の場合、一切の払い戻しは致しません。

③最少催行人数が25名に満たない場合、旅行を中止することがあります。その場合、旅行開始日の前日から起算してさかのぼって13日目(日帰り旅行については3日目)にあたる日より前までに連絡し、お申込金、旅行代金の全額をお返しいたします。

④この旅行は添乗員は同行いたしません。お世話係がお供いたします。なお、旅行管理業務を行う当社の連絡先は、【亀の井バス旅行センター 0977-75-6075】です。

12月2日(土)放送の
OBSテレビ 9:25~「かぼすタイム」
にて紹介! ぜひご覧ください!

ご予約
お問合せ
亀の井バス旅行センター
TEL 0977-75-6075
(受付時間 平日9:00~17:00まで)
※旅行当日の緊急連絡先 **090-3197-8094**

ツアーの詳細は
HPからもご覧になれます!
<http://www.kamenoibus.com>
亀の井バス 検索

大分県知事登録旅行業第2-151
亀の井バス(株)旅行センター
旅行業務取扱管理者 池田隆文
〒874-0833 別府市大字鶴見3825番地の1
TEL 0977-75-6075

おかげさまで「バスガイドおすすめの旅」第5弾。今回の目玉は皆様の夢を叶えるドリームツアー in 北九州! あのコストコでお買い物体験や工場・博物館見学など盛りだくさん! 皆様のご参加を心からお待ちしております。



私たちガイドが企画した
ツアーです！
ぜひご参加ください！

バスガイドおすすめの旅



亀の井バスは創立90周年を迎えました。

日帰り篇

バスガイド
昼食付

熱いアンコールにお応えして...

HOT♡糸島ツアー

大人気！糸島の
オスミススポットを
効率よく
巡ります！

ココがポイント!!

- ★櫻井神社★
あらゆる縁を結ぶ
HOT♡な神社
- ★櫻井二見ヶ浦★
今糸島で一番HOT♡な
観光スポット
- ★太陽の皿★
フレンチのシェフが手がける
ビュッフェでインスタ映え
おしゃれな店内で
HOT♡ひといき
- ★伊都菜彩★
若い女性や奥様方にも
大人気！今まさにHOT♡
な直売所
- ★一蘭の森★
あの人気ラーメン店の工場を
見て出来立てHOT♡な
ラーメンを食べるもよし

「伊都菜彩」は新鮮な食材の宝庫！

「一蘭の森」で人気ラーメンの秘密を探る！

出発日 全11回
12月16日土
1月20日土・21日日・28日日
2月11日日・17日土・25日日
3月4日日・10日土・21日水・25日日

※最少催行人員25名
※催行人員により中型バス又は小型バスの運行になる場合がございます。

旅行代金 (お一人様)
7,900円
昼食は
フレンチ
ビュッフェ

税込・食事代(昼1回)付き

行程
大分駅(7:00 要町貸切バス駐車場出発)～別府(7:30北浜トキハ前出発)～別府交通センター(7:40出発)～伊都菜彩～太陽の皿(昼食)～櫻井神社～櫻井二見ヶ浦～一蘭の森～別府交通センター(17:40)～別府(北浜バスセンター17:50)～大分駅(18:20)

冬のお楽しみ ショッピング魂を焦がす 古賀工業団地と宗像ツアー

ショッピング魂を焦がす工業団地と祝・世界遺産 宗像大社
～冬のおたのしみ～

お買い物
三昧の
ツアーです！

ココがポイント!!

- ★古賀工業団地★
毎月最終水曜日に月に1度
開催される「特売イベント」!!
7ヶ所のお店でお得に
買い物できます♪
好評につき第3弾です！
※12月のみ12月23日(祝日土曜日)
の開催です
- ★宗像大社★
2017年に
【「神宿る島」宗像・沖ノ島と
関連遺産群】として
世界遺産に登録された宗像大社！
交通安全のお守りの発祥地と
しても知られております。
- ★ぶどうの樹 マル・マール★
穏やかな福津の海を眺めながら、
「ぶあっと泡あわぶどうの樹の
明太子カルボナーラ」を
メインとしたイタリアンフレンチの
ビュッフェをお楽しみ下さい
(デザート付き)
- ★道の駅むなかた★
玄界灘の荒波で揉まれた
活きのいい海産物と、
宗像の自然の恵みで育まれた
農産物を豊富に
取り揃えています。

ローションも特製の「ぶどうの樹マル・マール」 世界遺産に登録された「宗像大社」

出発日 全4回
12月23日土祝 1月31日水
2月28日水 3月28日水

※最少催行人員25名
※催行人員により中型バス又は小型バスの運行になる場合がございます。

旅行代金 (お一人様)
7,700円
昼食は
イタリアン
フレンチ
ビュッフェ

税込・食事代(昼1回)付き

行程
工業団地と道の駅むなかたでお買い物をする方は
エコバックや保冷バックをご持参ください！

大分駅(7:00 要町貸切バス駐車場出発)～別府(7:30北浜トキハ前出発)～別府交通センター(7:40出発)～古賀工業団地～ぶどうの樹 マル・マール(昼食)～道の駅むなかた～宗像大社～別府交通センター(18:00)～別府(北浜バスセンター18:10)～大分駅(18:40)

ガイドゆかりの地をたずねる 仏とものづくりの町in国東

コースター作り
アキ工作社 お土産付き！

ガイドゆかりの地をたずねる

ココがポイント!!

- ★七島蘭学舎★
七島蘭とは国東地方だけで
生産される植物で、
畳の材料となります。
この七島蘭を使いコースター作りを
体験していただけます。
- ★文殊仙寺★
「三人寄れば文殊の知恵」の
発祥地として知られる
天台宗の古刹です。
開山1300年を迎える
国東半島の文化に
触れていただけます
- ★アキ工作社★
段ボールを利用して作る、
今大人気のペーパークラフトの
制作現場を
見学していただけます。
帰りに嬉しい
お土産付きです♪
- ★菅島酒造★
「西の関」でお馴染みの
酒蔵で、創業は明治6年！
試飲とお買い物
をお楽しみください♪

国東の文化に
ふれる旅！

どかな風景の中に行む「菅島酒造」

ペーパークラフトが人気「アキ工作社」

出発日 全3回
1月24日水 2月22日水
3月15日水

※最少催行人員25名
※催行人員により中型バス又は小型バスの運行になる場合がございます。

旅行代金 (お一人様)
8,500円
昼食は
行定食

税込・食事代(昼1回)付き

行程
大分駅(8:00 要町貸切バス駐車場出発)～別府(8:30北浜トキハ前出発)～別府交通センター(8:40出発)～七島蘭学舎(コースター作り体験)～アキ工作社～志まる(昼食)～文殊仙寺～菅島酒造～別府交通センター(17:20)～別府(北浜バスセンター17:30)～大分駅(18:00)



亀の井バス旅行センター TEL 0977-75-6075

(受付時間 平日9:00～17:00まで)

※旅行当日の緊急連絡先 090-3197-8094

ツアーの詳細はHPからもご覧になれます！

http://www.kamenoibus.com 亀の井バス

検索



イラスト作:江藤(バスガイド)
須賀(バスガイド)

大分県知事登録旅行業第2-151

亀の井バス(株)旅行センター

旅行業務取扱管理者 池田隆文

〒874-0833 別府市大字鶴見3825番地の1
TEL 0977-75-6075

「バスガイドおすすめの旅」第5弾。前回大好評だった糸島ツアー、そして毎回好評の古賀工業団地のお買い物ツアー、ガイドゆかりの地を訪ねる国東ツアーの3本です！



貸切バス安全性
評価認定事業者

亀の井バス
アレゼンツ



私たちが
企画しました!



第6弾

お待ち
しました!

バスガイドおすすめの旅

日本の夏、西海の夏

バスガイド
昼食付

日帰り篇

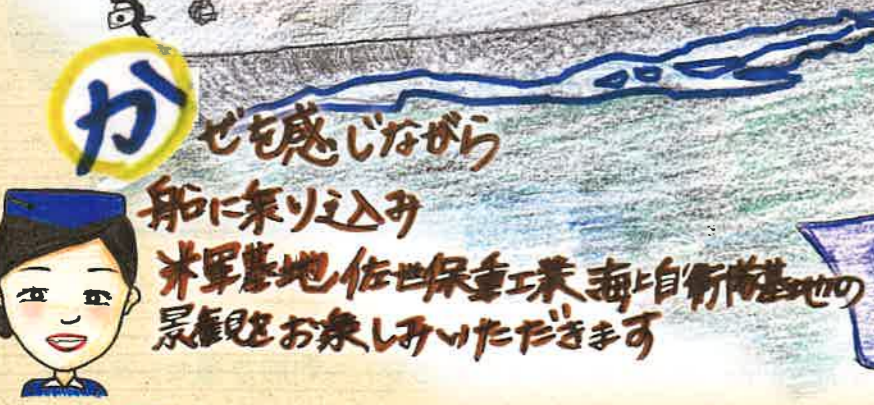
日本の夏、西海の夏



さいかいが誇る
海上自衛隊史料館
セイルタワーを見学



いけてる
弓張の丘ホテルで
ビュッフェランチ
景色も最高!



かぜを感じながら
船に乗り込み
米軍基地・佐世保重工業海上自衛隊基地の
景観をお楽しみいただけます



すみや
大塔店で
ショッピング

行程

大分駅 (7:10 要町貸切バス駐車場出発) ~ 別府 (7:40 北浜トキハ前出発) ~ 別府交通センター (7:50 出発)
~ セイルタワー (見学) ~ 弓張の丘ホテル (昼食) ~ 佐世保港 (クルージング) ~ 和泉屋 (ショッ
ピング) ~ 別府交通センター (18:50) ~ 別府 (北浜バスセンター 19:00 乗) ~ 大分駅 (19:30)

出発日 全15回
7月24日(火)、28日(土)
8月11日(土・祝)、19日(日)、24日(金)、27日(月)
9月1日(土)、8日(土)、9日(日)、13日(木)、24日(月・祝)、29日(土)
10月6日(土)、8日(月・祝)、12日(金)

旅行代金
(お一人様)
9,900円
税込・食事代(昼1回)・乗船料込み

おすすめの旅
ココがポイント!!

爽やかな潮風によってクルージング!
西海の夏を満喫してみませんか?

- ★セイルタワーを見学
旧海軍、海上自衛隊の歴史をわかりやすく解説し、艦艇模型や各種史料が展示されています。
- ★弓張の丘ホテルでランチビュッフェ
女性に人気のリゾートホテルでランチビュッフェ。佐世保の街並みを高台より望めます。
- ★SASEBO軍港クルーズ
道路からは見る事の出来ない米軍基地、海上自衛隊、SSKの景観をガイドさんの案内を聞きながら船で近づき見学します。
- ★和泉屋大塔店でショッピング
契約養鶏場から送られる、新鮮! こだわり卵を使いしっとりなめらかなカステラが自慢のお店です。それだけでなく、長崎土産も取り揃えています。



①この旅行は亀の井バス株式会社(大分県知事登録旅行業2-151号 以下「当社」という)が企画実施するものであり、この旅行に参加されるお客様は、当社と募集型企画旅行契約を締結することになります。また、契約の内容・条件は募集型企画旅行契約(パンフレットなど)に記載されている条件のほか、当社の「旅行業約款(募集型企画旅行契約の部)」によります。

②旅行契約の解除
旅行契約成立の後、お客様のご都合で旅行を解除される場合には、旅行代金に対しておひとりにつき次に定める取消料を申し受けます。

解除時期など	取消料(違約料)
旅行開始日の前日からさかのぼって	11日目に当たる前日以前 無料
10日目に当たる日以降6日目に当たる日まで	旅行代金の20%
5日目に当たる日以降2日目に当たる日まで	旅行代金の30%
旅行開始日の前日	旅行代金の40%
旅行開始日の当日	旅行代金の50%
旅行開始後又は無連絡不参加	旅行代金の100%

お客様のご都合でサービスの一部を利用しなかった場合又は旅行日程の途中から参加・離団の場合、一切の払い戻しは致しません。

③最少催行人数が25名に満たない場合、旅行を中止することがあります。その場合、旅行開始日の前日から起算してさかのぼって13日目(日帰り旅行については3日目)にあたる日より前までに連絡し、お申込金、旅行代金の全額をお返しいたします。

④この旅行は添乗員は同行いたしません。お世話係がお供いたします。なお、旅行管理業務を行う当社の連絡先は、【亀の井バス旅行センター 0977-75-6075】です。

7月28日(土)放送の
OBSテレビ 9:25 ~ 「かぼすタイム」
にて紹介! ぜひご覧ください!

ご予約
お問合せ

亀の井バス旅行センター
TEL 0977-75-6075
(受付時間 平日 9:00 ~ 17:00 まで)
※旅行当日の緊急連絡先 **090-3197-8094**

ツアーの詳細は
HPからもご覧いただけます!
<http://www.kamenoibus.com>

大分県知事登録旅行業第2-151
亀の井バス(株)旅行センター
旅行業務取扱管理者 山ノ内 敏
〒874-0833 別府市大字鶴見3825番地の1
TEL 0977-75-6075

大人気の「バスガイドおすすめの旅」第6弾。今回の目玉は日本の夏、西海の夏を満喫する佐世保の日帰りプラン! 海風に吹かれながら爽やかにクルージングも楽しめます! 皆様のご参加を心からお待ちしております。



私たちガイドが企画した
ツアーです!
ぜひご参加ください!

バスガイドおすすめの旅



日帰り篇

好評につき今年も...

日本のナポリ保戸島、イルカ島探訪

バスガイド・昼食付

待ってるニャー♪

遊びにきてね♪

★保戸島★
昨年人気だった保戸島。今回も日向井の昼食とちよびり島内散策の楽しみ。

★うみえーるつくみんち★
毎朝、近くの市場で競り落とした新鮮な魚介類や海藻、てんぷら、野菜等が販売されている直売所です。

★つくみイルカ島★
イルカと人間の「ふれあい・癒し」をテーマにした施設。イルカショーも楽しめます。魚のエサついています。

動物に癒されるツアーです

「富士甚醤油工場」で工場見学。

日本のナポリ「保戸島」。島の猫たちが出迎えてくれます。

3日ポイント!!

甚アジアン

出発日 全4回
8月 7日火、22日水
9月 12日水、21日金

旅行代金 (お一人様)
7,900円
税込・食事代(昼1回)付き

昼食はひゅうが丼!
※写真はイメージです

行程

別府交通センター(8:00出発)～別府(8:10北浜バスセンター出発)～大分駅(8:40/8:50 要町貸切バス駐車場出発)～富士甚醤油工場見学～保戸島～大川(昼食)・島内散策～うみえーるつくみんち～つくみイルカ島～大分駅(16:40)～別府(北浜トキハ前17:20)～別府交通センター(17:30)

番外編

月に一度のお楽しみ! コストコシャトル

昼食付

COSTCO
LET'S GO コストコ

コストコ通になりましょう♪

★ご注意★
ガイドは同行いたしません。
お世話係のみの同行となります。

広い店内で思う存分
お買い物を楽しみましょう!

★コストコ北九州倉庫店★
あらゆる種類の食料雑貨や電化製品などをまとめ売りする会員制倉庫型店でショッピングをお楽しみください。
一日入店体験・5,000円分
プリペイドカード付き

ココがポイント!!

5,000円分のプリペイドカード付きで、コストコビギナーにおすすめのツアーです!

PREPAID CARD

★野の葡萄黒崎店★
黒崎井筒屋7階にある、人気の健康ビュッフェ。地元の野菜や本店のある岡垣町の食材を中心に健康、美容、心にやさしい食事内容です。

「野の葡萄黒崎店」では地元生産の食材を使ったランチを。

出発日 全5回(月1回)
8月 10日金 9月 7日金 10月 5日金
11月 2日金 12月 7日金

※最少催行人員25名
※催行人員により中型バス又は小型バスの運行になる場合がございます。

旅行代金 (お一人様)
12,000円
税込・食事代(昼1回)・コストコでお買い物ができる5,000円分プリペイドカード付き

昼食はビュッフェ

行程

大分駅(8:30 要町貸切バス駐車場出発)～別府(9:00北浜トキハ前出発)～別府交通センター(9:10出発)～野の葡萄黒崎店(昼食)～コストコ北九州倉庫店～別府交通センター(17:40)～別府(北浜バスセンター17:50)～大分駅(18:20)

ツアーの詳細はHPからもご覧になれます!
<http://www.kamenoibus.com> 亀の井バス 検索



大分県知事登録旅行業第2-151
亀の井バス(株)旅行センター
旅行業務取扱管理者 山ノ内 敏
〒874-0833 別府市大字鶴見3825番地の1
TEL 0977-75-6075

「バスガイドおすすめの旅」第6弾。前回好評だった保戸島ツアーはつくみイルカ島を加えて更に癒やし度アップ! お買い物欲を満足させる楽しいコストコシャトルツアーもおすすりめです!



亀の井バス旅行センター TEL 0977-75-6075
(受付時間 平日9:00~17:00まで)
※旅行当日の緊急連絡先 090-3197-8094